

УТВЕРЖДАЮ:

Зам.главного конструктора
по ТМС и СУ
Хорошев Е.С.



ИНСТРУКЦИЯ ПО ПРОГРАММИРОВАНИЮ

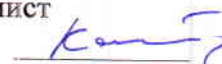
подготовка CompactFlash для работы в

станции управления

505.002.0010-SW,46-2.2.00

РАЗРАБОТАЛ:

Инженер-программист
Калинин А.М.



ПРОВЕРИЛ:

Начальник группы
Нижанковский Д.В.



Содержание:

Содержание:.....	2
Общая информация.....	2
Объект программирования.....	2
Требования к техническому обеспечению.....	2
Порядок и методы программирования.....	2

Общая информация

Настоящая инструкция описывает необходимые и достаточные условия, а также порядок действия для записи образов операционной системы WindowsXP Embedded, для CompactFlash(CF) применяемых в блоках управления (БУ) станций управления(СУ) производства ЗАО «Новомет-Пермь». Для проведения работ необходима квалификация — пользователь ПК.

Объект программирования

Цифровой носитель информации CompactFlash, промышленный объёмом не менее 1 Гб.

Требования к техническому обеспечению

- 1 Персональный компьютер (ПК) с установленной операционной системой Windows XP или выше.
- 2 Программное обеспечение (ПО) HDClone 4.3 или выше.
- 3 CompactFlash накопитель ёмкостью не менее 1 Гб.

Порядок и методы программирования

1 Запись образа системы

- 1.1 Подключите картридер с установленной CF в свободный USB-порт ПК.
- 1.2 Из папки с ПО HDClone запустите файл hdclone.exe.
- 1.3 В появившемся окне нажмите кнопку «Start HDClone» (см. рис. 1).

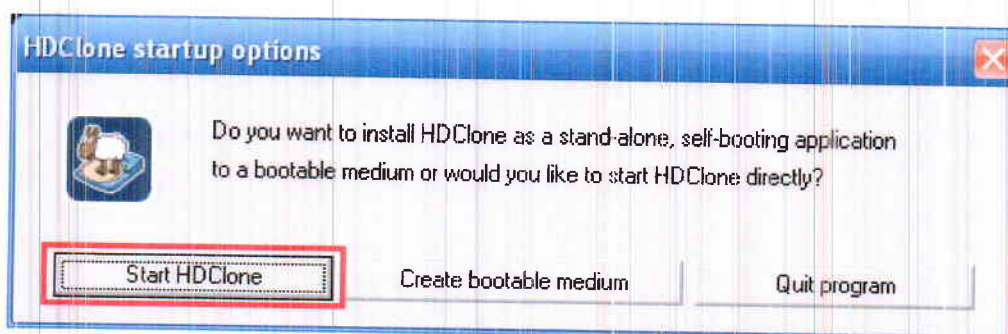
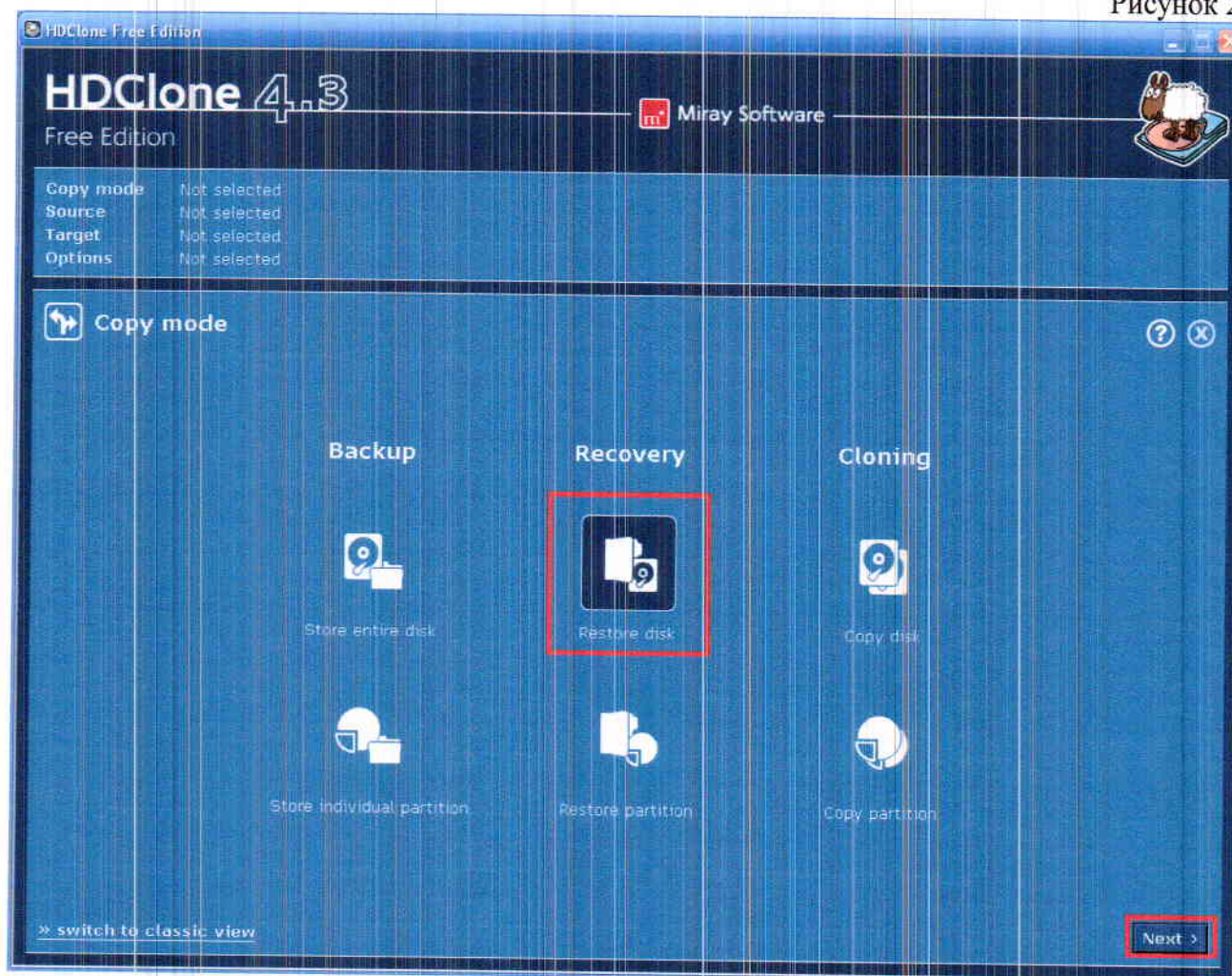


Рисунок 1

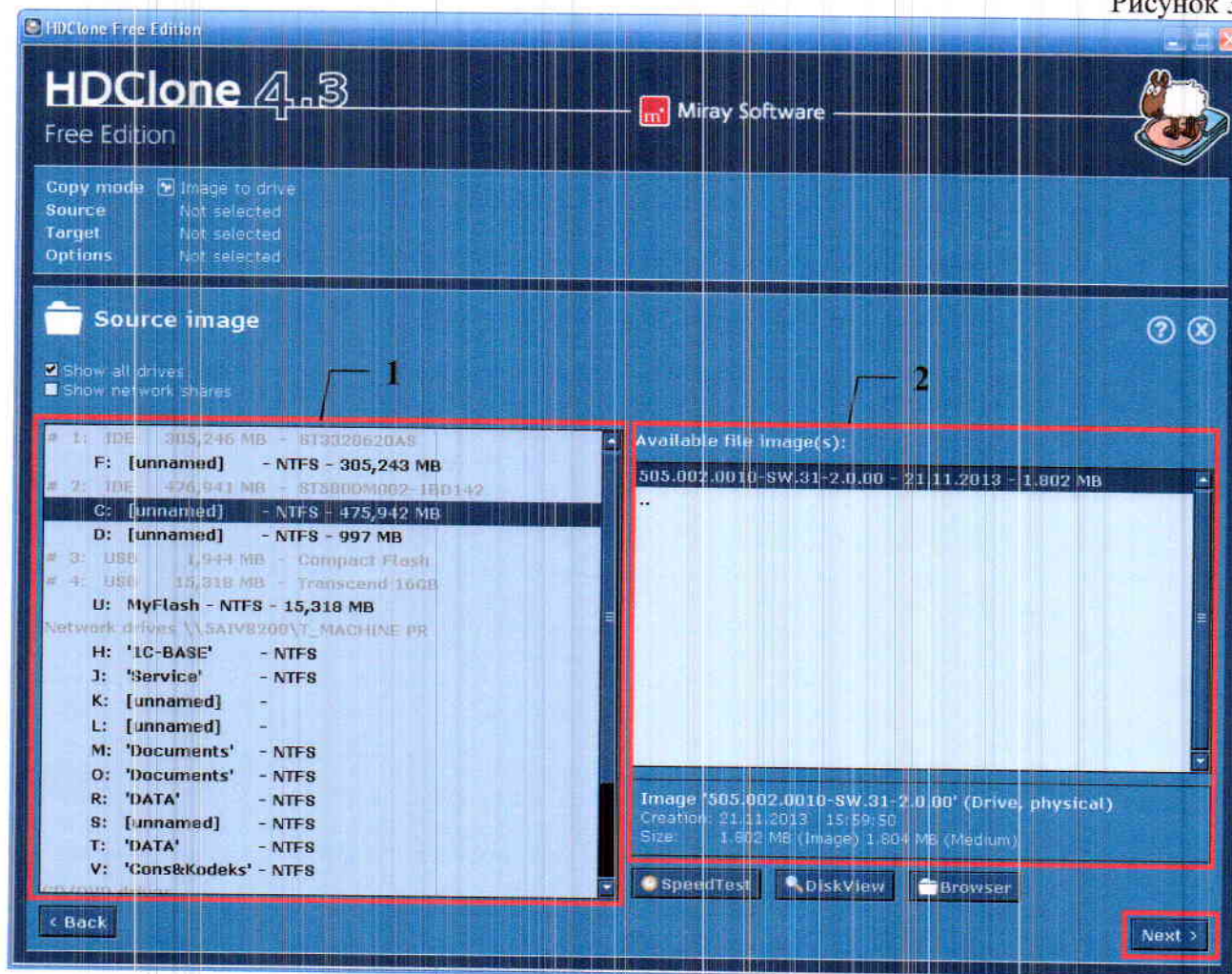
1.4 В основном окне ПО выберите пункт «Restore disk» и нажмите кнопку **Next >** (см. рис. 2).

Рисунок 2



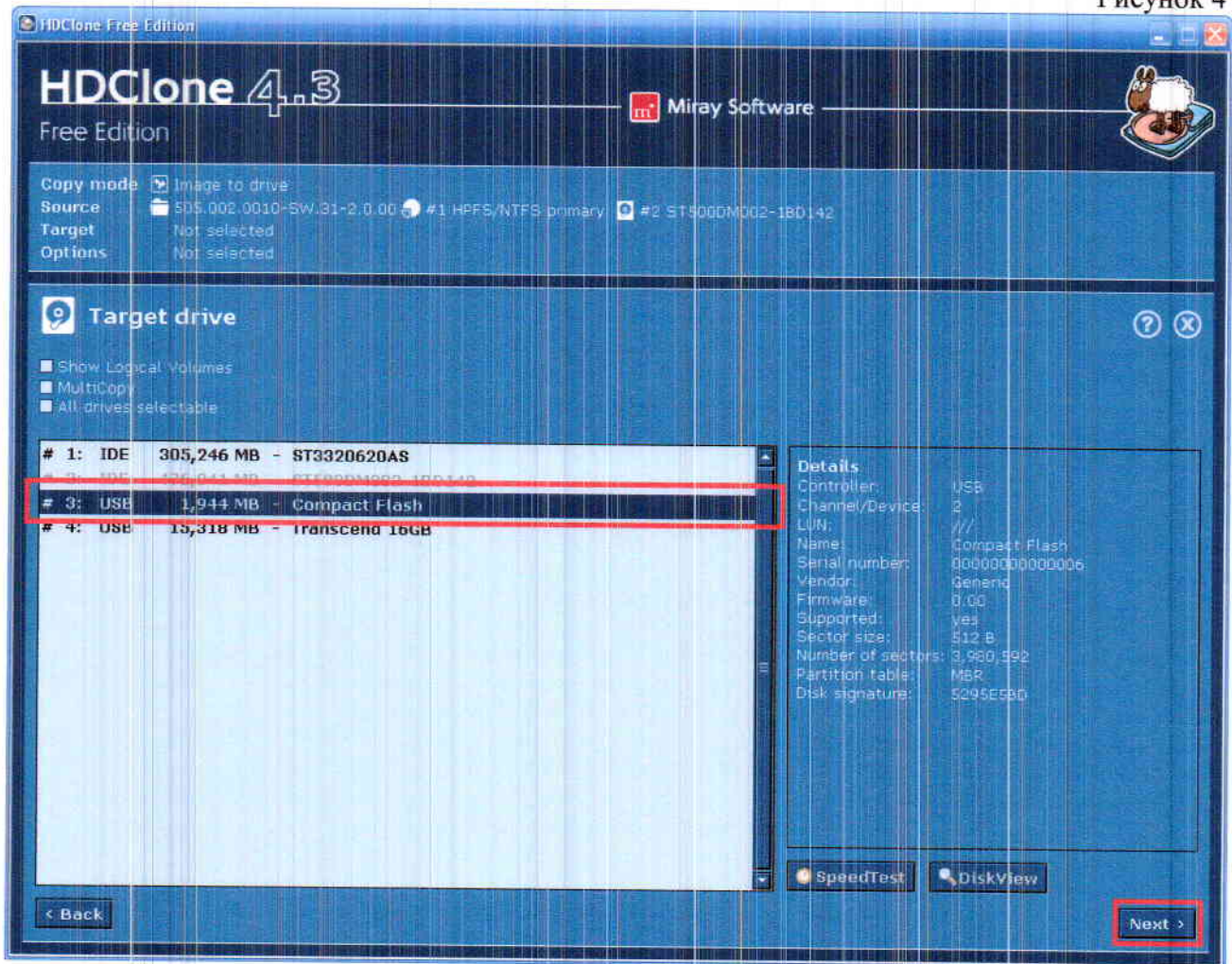
1.5 В следующем окне (см. рис. 3) в левой части (1) выберите диск, на котором находится образ для восстановления, в правой части (2) укажите местоположение образа на выбранном диске. После выбора образа нажмите кнопку **Next >**.

Рисунок 3



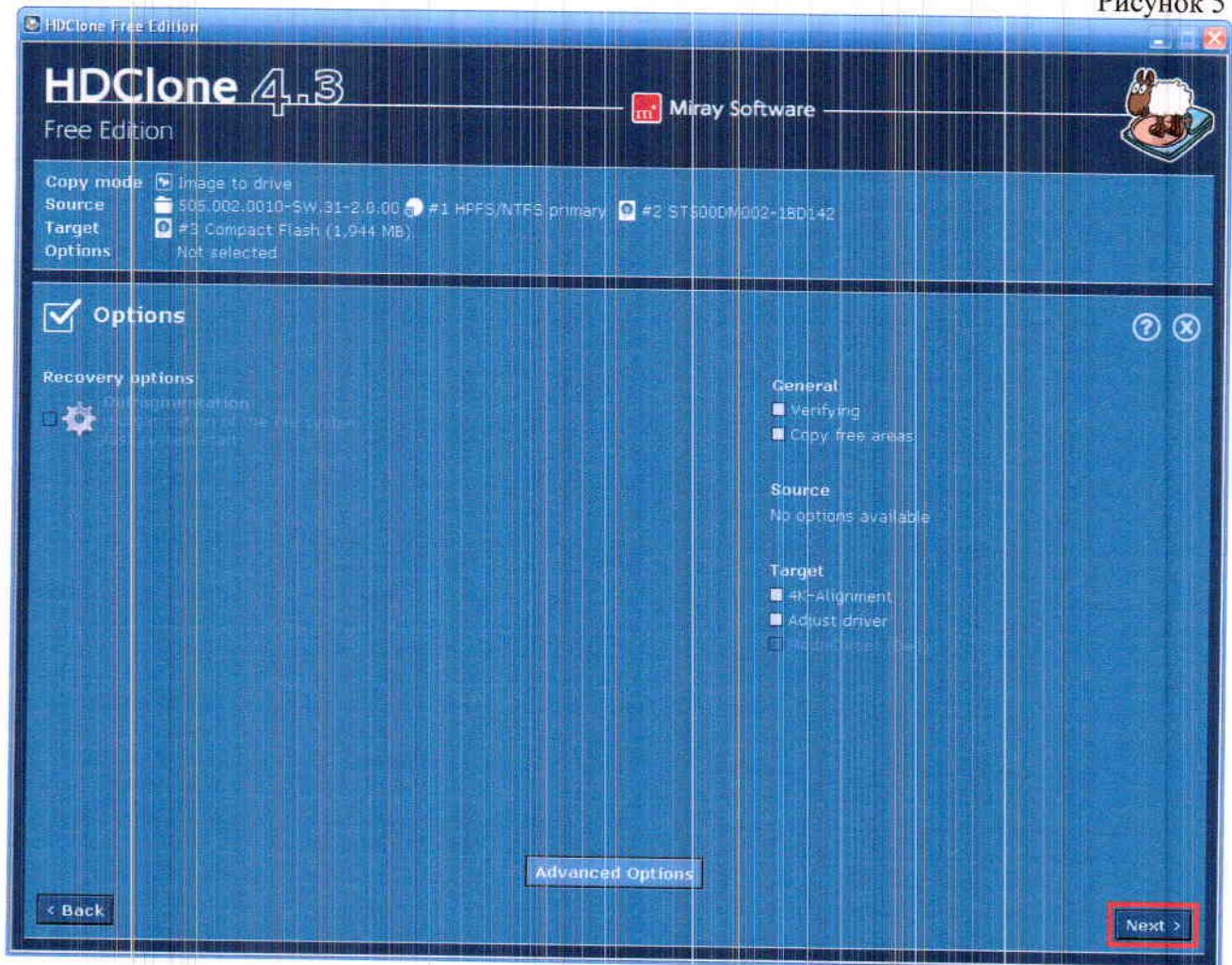
1.6 В следующем окне (см. рис. 4) выберите носитель (CF), на который восстановить образ, и нажмите кнопку **Next >**.

Рисунок 4



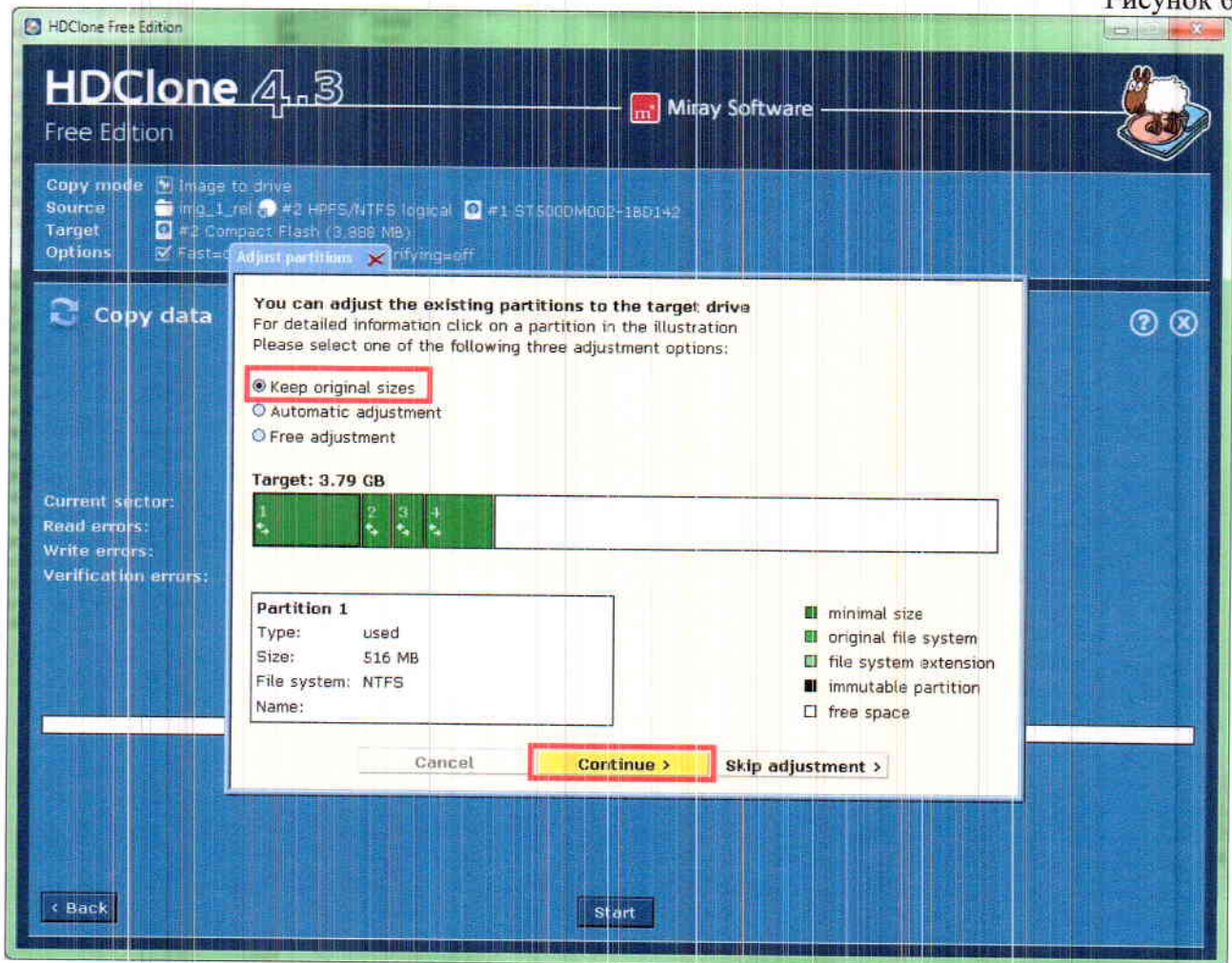
1.7 В следующем окне (см. рис. 5) нажмите кнопку **Next >**.

Рисунок 5



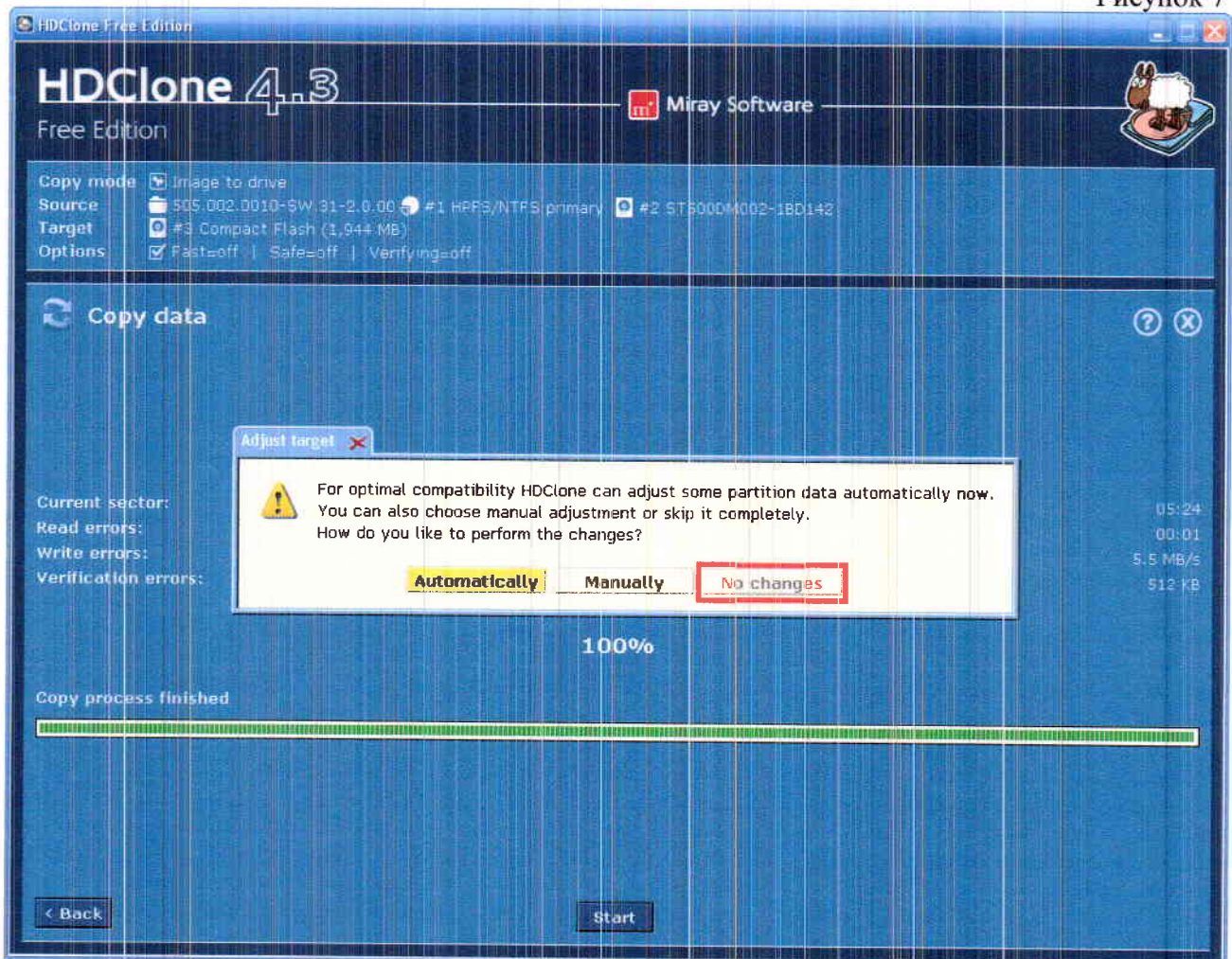
1.8 В следующем окне (см. рис. 6) Выберите пункт «Keep original sizes», нажмите кнопку **Continue >**, а затем кнопку **Start**. Для подтверждения начала процесса восстановления нажмите кнопку **Start copying**.

Рисунок 6

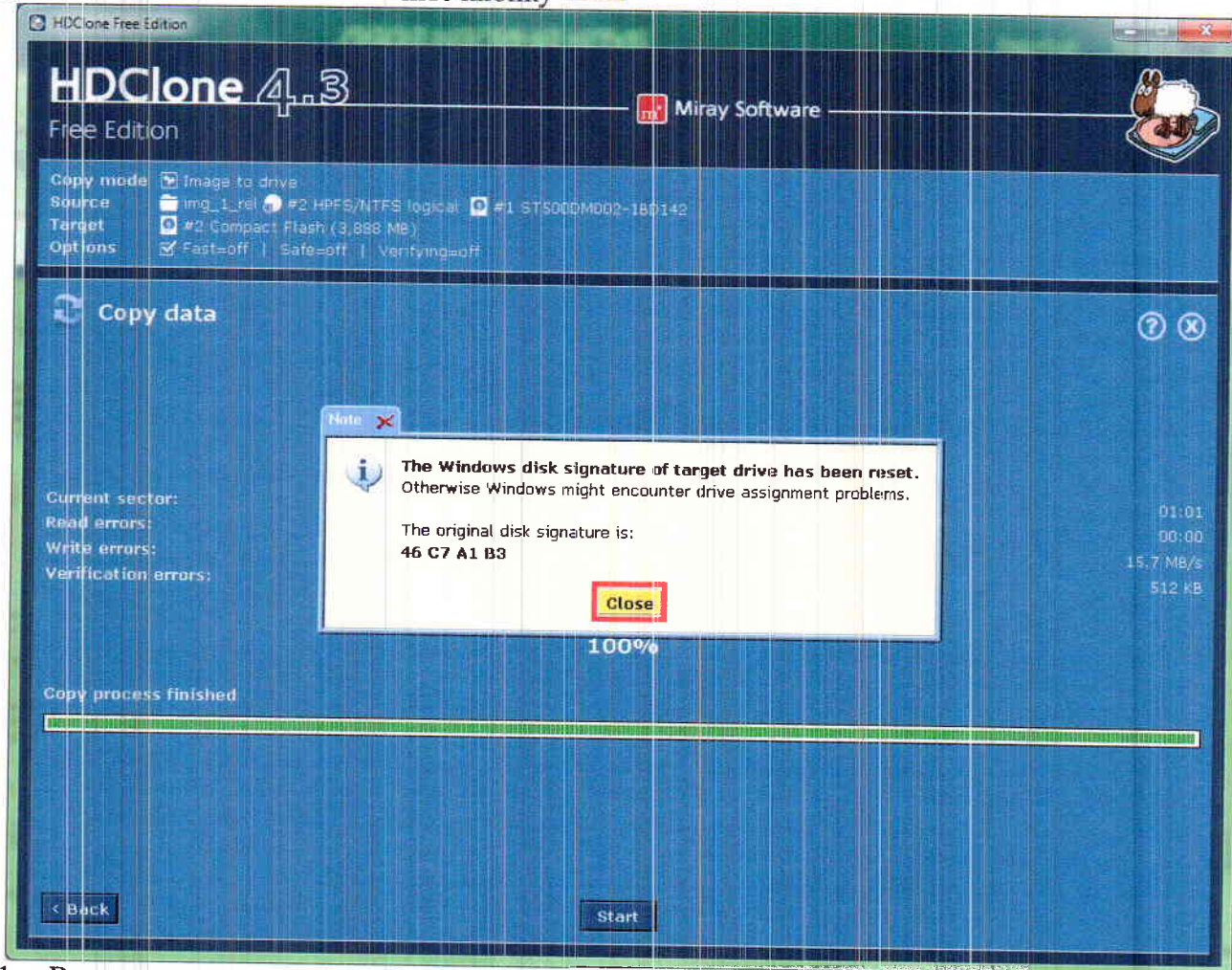


1.9 Дождитесь окончания процесса копирования (см. рис. 7). В появившемся окне нажмите кнопку **No changes**.

Рисунок 7



1.10 В появившемся окне нажмите кнопку **Close**



- 1.11 Восстановление работоспособности **Compact Flash** закончено. Для выхода из ПО HDClone нажмите кнопку **Quit HDClone**.
- 1.12 Отключите **Compact Flash** от компьютера, используя Безопасное извлечение устройства.
- 1.13 Установите карту памяти в контроллер и убедитесь в работоспособности ПО.